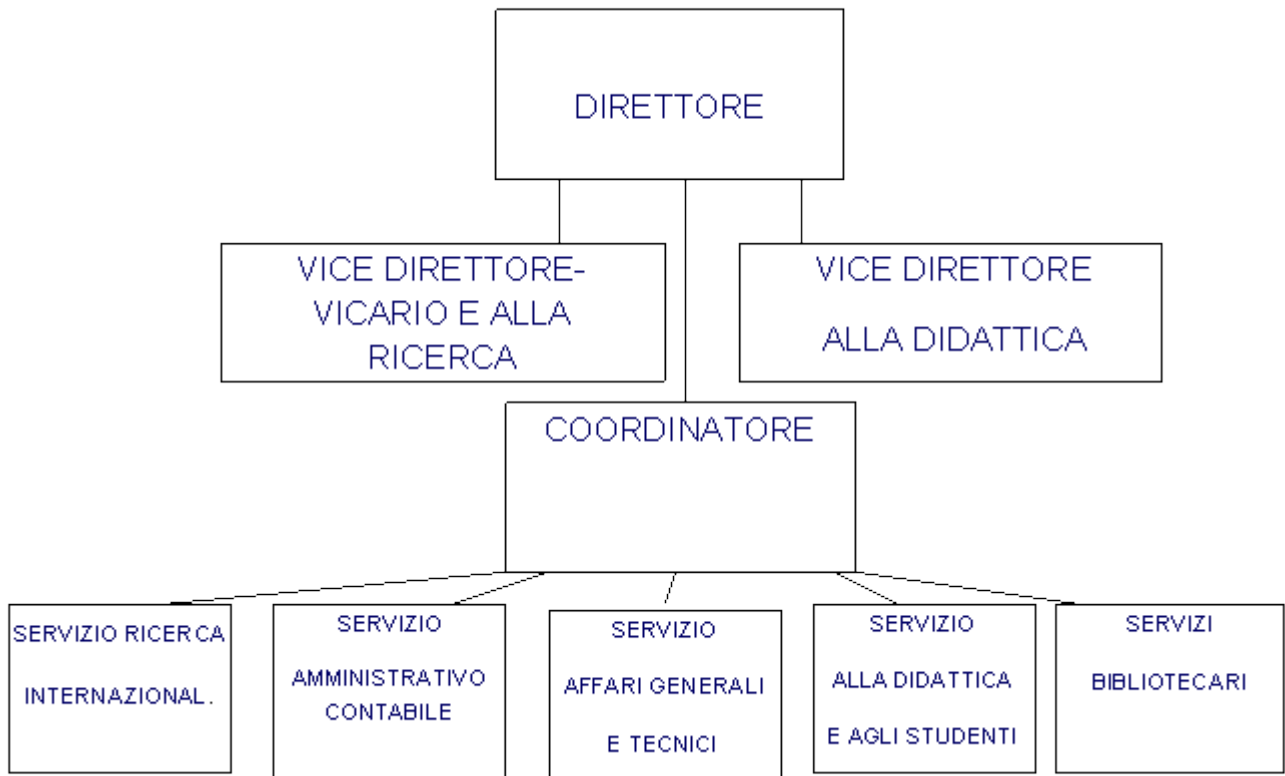


L'attuale configurazione organizzativa del DSM è derivata dal processo di riorganizzazione attuato dall'Ateneo di Torino a seguito dell'introduzione della L. 240/2010.



Il Dipartimento di Scienze Mediche si avvale di un modello organizzativo, il Centro Servizi Dipartimentali - CSD, che consente una gestione professionale altamente qualificata e rigorosa, per adempiere alle funzioni scientifiche e didattiche coerenti con gli obiettivi del DSM.

L'assetto organizzativo del CSD risponde alle esigenze tecnico-amministrativo-didattiche e di ricerca. Il CSD è articolato in 5 aree funzionali specializzate per attività omogenee:

Servizi amministrativi e contabili

Servizi affari generali e tecnici

Servizi alla didattica e agli studenti

Servizi alla ricerca e internazionalizzazione

Servizio biblioteca del polo clinico

Segreteria di Coordinamento

Il dettaglio delle mansioni e dei servizi forniti dai diversi servizi operativi funzionali è riportato nella [Carta dei Servizi erogati dal DSM](#)